

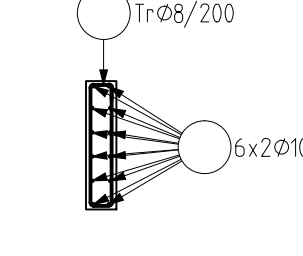
1:50



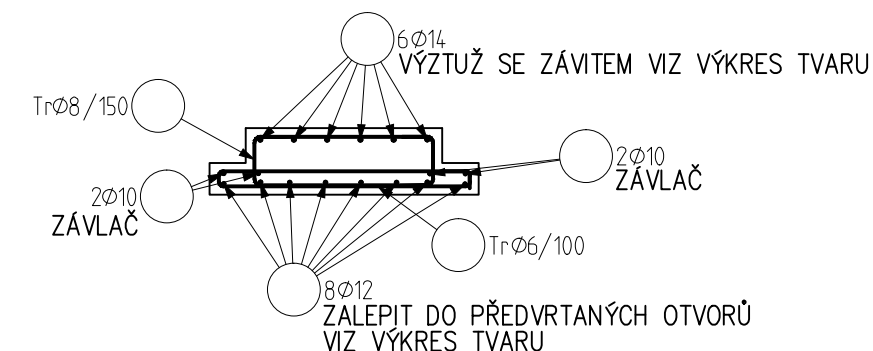
1:50



1:50



1:50




- NOSIČE HORNÍ VÝZTUŽE DLE ZVYKLOSTÍ DODAVATELE
- KONSTRUKČNÍ VÝZTUŽ DLE ZÁSAD ČSN EN 1992-1

131 kg/m³

UVADENE DELKY JSOU VZTAŽENY K VNEJŠÍMU LICI PRUTU.
POLOMERY OBLOUKY JSOU POLOMERY OHYBACÍCH TRNU,
NEZNACENÉ POLOMERY JSOU 1/2 ϕ_m ,min (TAB. 8.1).
NEZNACENÉ UHLY JSOU 45°, 90° resp 180°.
ROVNÉ VLOŽKY JSOU VE VÝKAZU OZNACENÉ '*'.
CELKOVÉ DELKY VLOŽEK JSOU STRIŽNÉ DELKY.

KRYTÍ 25 mm
NAVRŽENO DLE ČSN EN 1992-1-1:2011

$$\pm 0,000 = 203,22 \text{ m n.m.}$$

ZODPOVĚDNÝ PROJEKTANT	ING. LUKÁŠ LOUDIL autorizovaný inženýr ČKAIT 1004755 +420 723 111 671 loudil@loudilprojekt.cz	LOUDIL projekt, s.r.o. Karlova 933/7, 614 00 Brno IČ: 059899335 tel. +420 723 111 671 e-mail: loudil@loudilprojekt.cz
AUTOR	ING. ROMAN PINKAVA autorizovaný inženýr ČKAIT 1006471 +420 773 601 043 pinkava.roman@seznam.cz	
SPOLUPRÁCE	BC. JAN BRĚČKA, BC. STANISLAV STRNAD, BC. SIMONA POTUČKOVÁ	
ZODPOVĚDNÝ PROJEKTANT	ING. ARCH. TOMÁŠ JURÁK autorizovaný architekt ČKA 04380 +420 605 211 676 jurak@jarchitekti.cz	 TJ ARCHITEKTI RYBÁŘOVA 29, UL. JELSKÝ 21, 602 00 BRNO www.tjarchitekti.cz info@tjarchitekti.cz
AUTOR	Architekti Brno s.r.o., Chudčická 1352/10, 635 00 Brno-Bystrc	
SPOLUPRÁCE	ING. ARCH. ANDREA KUČEROVÁ, ING. ARCH. ADAM MICHNA, ING. ARCH. ZUZANA ŠARMANOVÁ	
INVESTOR	Hospic sv. Alžběty o.p.s.	
MÍSTO AKCE	Kamená 36, 639 00 Brno - Štýřice, parc. č. 759/1, 760, 761, 762, k.ú. Štýřice (610186) REKONSTRUKCE SEVERNÍHO KŘÍDLA KLÁŠTERA SV. ALŽBĚTY	
OBJEKT STUPEŇ	SO 01 - KLÁŠTER PROVÁDĚCÍ DOKUMENTACE STAVBY (DPS)	DATUM 05 / 2018
		FORMÁT 5 x A4
		Č. ZAK. 1617
		PARE
ČÁST	D.1.2.2 STAVEBNÍ KONSTRUKČNÍ ŘEŠENÍ	MĚŘÍTKO 1:50
VÝKRES	STROP NAD 1.PP - SCHÉMA VÝZTUŽE	ČÍSLO VÝKRESU D.1.2.2.23